



Tout **évènement grave** survenant en **entreprise** de **manière inattendue, soudaine et violente**, auquel peuvent être exposées **une ou plusieurs personnes**.

## Quelle est la conduite à tenir immédiatement?

Les conduites à tenir sont très différentes selon l'évènement mais voici quelques conseils...

**01**

Si cela n'a pas été fait **appelez immédiatement les secours**

**02**

**Identifiez les personnes** concernées par la situation

**03**

Mettez en place des **mesures de protection** pour les salariés

**04**

**Vérifiez** toutes les **informations** relatives à la situation

**05**

Envisagez tout **arrêt d'activité** (fermez au public, arrêtez les machines, filtrez les appels)

**06**

Soyez vigilant à la **communication** interne et externe

# Et après ?

## Dans les heures, les jours à venir

Nous vous conseillons de constituer une **équipe** de gestion de crise composée si possible : d'un professionnel d'un **service de santé au travail**, de l'**employeur**, de 1 à 2 **personnes** de l'entreprise **non concernées par l'évènement** (QHSE, SST, salarié, etc.).



**Annoncez** l'évènement (famille, collègues présents et absents)  
**Organisez les soutiens** nécessaires



**Informez** le médecin du travail

**Informez les salariés** de leur droit à demander une visite médicale auprès du médecin du travail



**Informez les instances** internes (CSSCT, CSE...) et externes (inspection du travail, CARSAT...) nécessaires

**Déclarez** en accident de travail les situations qui en relèvent juridiquement



**Assurez-vous** que toutes les démarches administratives soient effectuées



**Analysez l'évènement** pour en déterminer la ou les cause(s) et actualiser votre DUERP

**Renforcez** les mesures de prévention existantes

2/3



RETROUVEZ UN **GUIDE COMPLÉMENTAIRE** SUR  
NOTRE SITE

*Gérer un évènement traumatique en milieu du travail*



[www.sist79.org](http://www.sist79.org)



# Coordonnées utiles

En cas d'évènement traumatique sur le lieu de travail

## Numéros d'urgence



Samu



Police  
Gendarmerie



Pompiers



Toutes  
urgences

## CUMP 79



Cellule d'Urgence Médico-Psychologique  
déclenchée par le SAMU (15)

Secrétariat **05.49.78.39.20**

## Votre médecin du travail

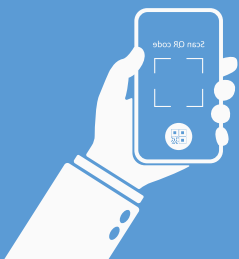


Dr. \_\_\_\_\_  
\_\_\_\_\_  
\_\_\_\_\_

## Vos numéros utiles

(SST, équipe médicale interne,  
responsable QHSE, CSSCT,  
Direction...)

\_\_\_\_\_  
\_\_\_\_\_  
\_\_\_\_\_  
\_\_\_\_\_



RETROUVEZ UN **GUIDE COMPLÉMENTAIRE** SUR  
NOTRE SITE

Gérer un évènement traumatique en milieu du travail

